

**solker**  
BIEN-ÊTRE EN ÉLEVAGE

# Standry 16mm

Tapis drainant et antidérapant -  
Fiche technique & notice de montage

Type de produit	Tapis caoutchouc
Longueur	A la demande
Largeur	1m00 / 1m25
Épaisseur	16 mm



## Avantages :

Le Standry 16mm est un tapis caoutchouc antidérapant et drainant. Grâce à ses cannelures, les jus s'écoulent et permettent aux animaux d'avoir toujours les pieds au sec. Sa surface diamantée anti-dérapante sécurise les déplacements et améliore le confort des animaux.

## Installation :

Matériel à prévoir : un perforateur, un marteau, une masse pour le placement, une pince étau ou serre joint ou clé à cliquet

1. Nettoyer le sol sur lequel sera posé le standry. Le sol doit être le plus lisse possible.
2. Dérouler la bande caoutchouc Standry
3. Fixer le caoutchouc Standry aux extrémités à 5 cm du bords, une fixation par poutre.
4. Tendre le caoutchouc à l'opposé jusqu'à ce que le caoutchouc soit bien en contact contre le béton. Il ne doit pas y avoir de vaguelettes.
5. Fixer l'autre extrémité de la bande caoutchouc.
6. Commencer à pointer sur la longueur le long de la rive sous tension.
7. Fixer le long sur les bords tous les 33 cm et au milieu tous les 1m.

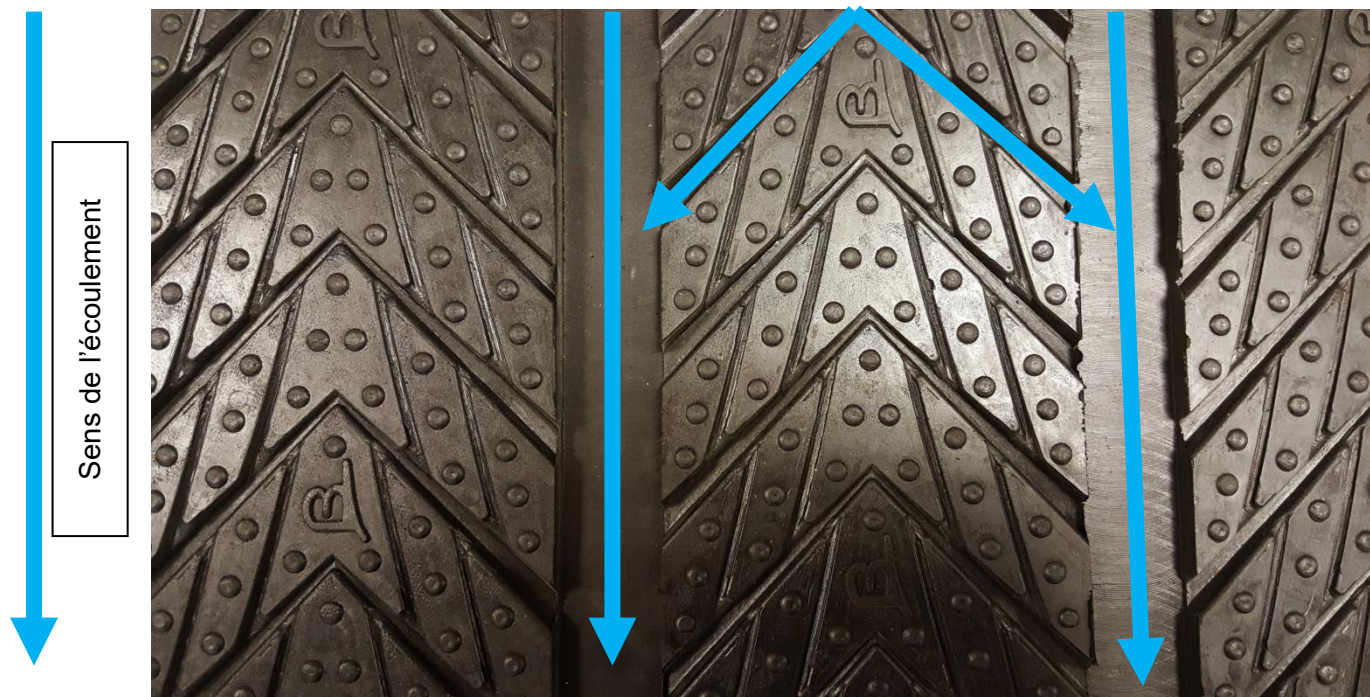
**La garantie du caoutchouc Standry 16 mm est soumise au respect de la pose indiquée sur cette notice de montage.**

## Schéma de montage Standry 16mm

- 1- Nettoyer la surface avec un balai ou un nettoyeur haute pression puis dérouler le caoutchouc



**Attention ! Placer les rainures dans le sens de la pente pour l'écoulement des jus**

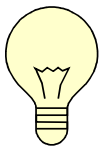
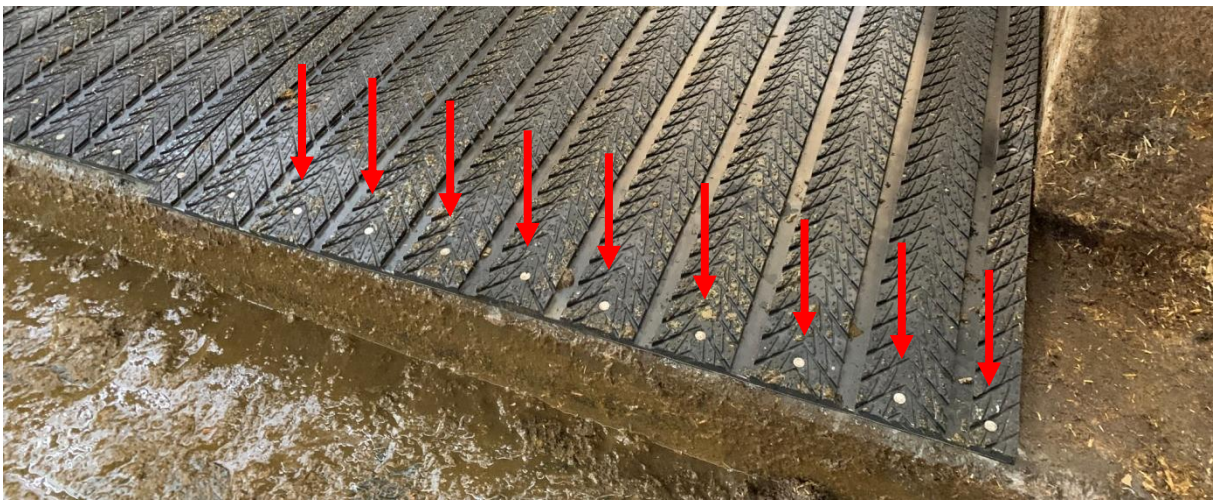
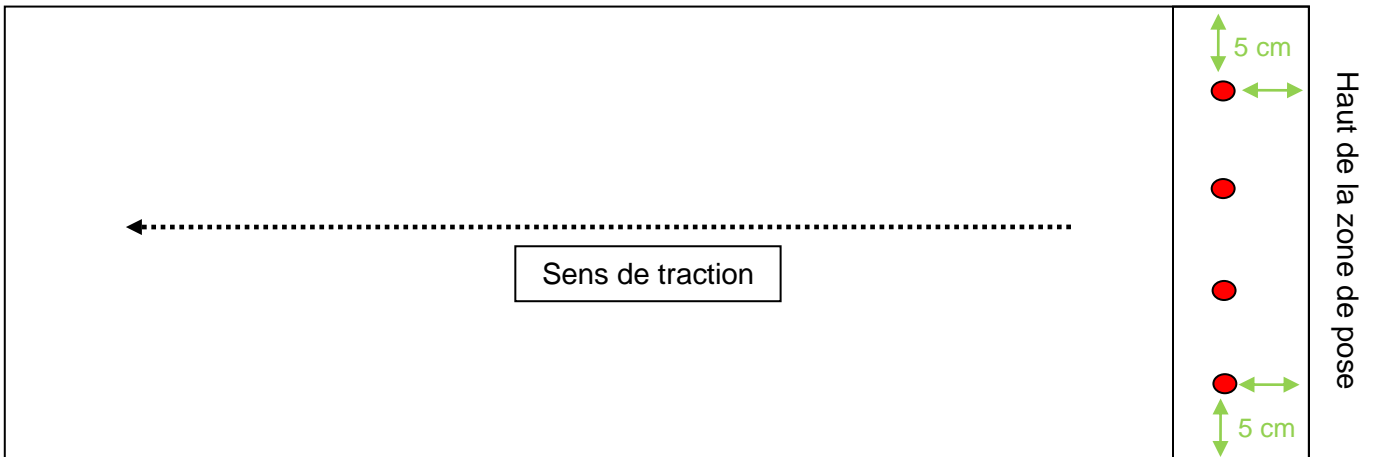


### Astuces :

- **Pour déplacer le tapis** une fois déroulé et l'aider à trouver sa place, donner un coup de masse sur le tapis dans le sens du déplacement souhaité.
- **Pour les découpes**, utiliser un cutter

## 2- Fixer le caoutchouc à une extrémité

### Mettre 1 fixation par poutre

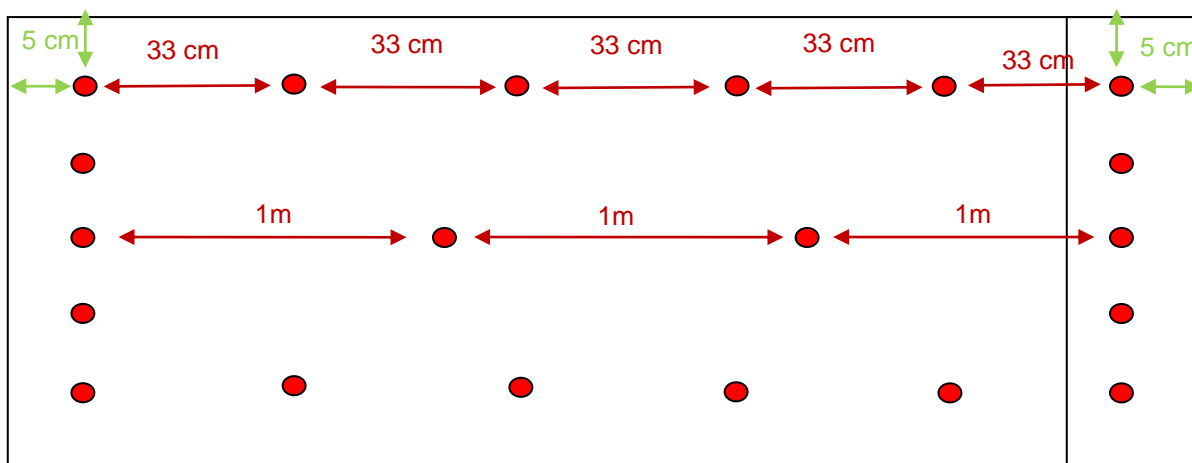


## 3- Tendre le tapis

**Astuce :** Utiliser une pince étau, un serre joint ou une sangle à cliquet pour pincer puis tendre le caoutchouc.



#### 4- Fixation du tapis avec les pointes INOX fournies



- Mettre 1 fixation par poutre aux deux extrémités
- De chaque côté des bandes tous les 33cm sur la longueur
- Au milieu de chaque bande tous les 1m

#### 5- Nettoyage du caoutchouc Standry 16mm

Journalier nettoyage au jet ou surpresseur

1 fois par mois décapage au nettoyeur haute pression + haut chaude

Standry en aire d'attente salle de traite



Standry sur un passage



Standry en aire d'attente devant le robot de traite



Standry dans un box de chevaux

