

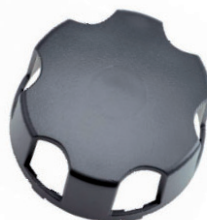
## Fiche commerciale Station météo ATMOS

(réf. APME02)

### Caractéristiques techniques

- Anémomètre, thermomètre, hygromètre pour professionnels
- Avec turbine multi-directionnelle
- Filetage pour trépied standard
- Affichage :

- La vitesse instantanée du vent
- La vitesse maximum du vent
- La vitesse moyenne du vent (3s à 24h)
- La température instantanée
- La température maximum
- La température moyenne (3s à 24h)
- La température minimum
- La température ressentie
- L'hygrométrie instantanée
- L'hygrométrie maximum
- L'hygrométrie moyenne (3s à 24h)
- L'hygrométrie minimum
- Le point de rosée



### Intérêts économiques

- Permet une aide à la décision des exploitants
- Permet de mieux maîtriser les cultures et contrôler les répercussions climatiques sur l'environnement des traitements phytosanitaires appliqués

### Intérêts pratiques

- Précise, simple d'utilisation, multiples fonctions
- Répond aux besoins de la profession agricole en matière de prévisions météorologiques et agro-météorologiques

**Ne pas fixer la station météo ATMOS à l'extérieur de la cabine du tracteur car il existe un risque de détérioration de l'appareil avec la pluie et les embruns de pulvérisation.**

	VENT	HUMIDITE	TEMPERATURE
<b>Fonction</b>	Mesure la vitesse du vent	Mesure l'humidité relative	Mesure la température ambiante et ressentie
<b>Unités de mesure</b>	Km/h, mph, knots, m/s et fps	% rH	°C ou °F
<b>Résolution</b>	1 unité	0,5 % rH	0,5°C ou °F
<b>Précision</b>	+/- 4 % sur le plan horizontal	+/- 3,5 % rH (de 20 à 80 % rH)	+/- 0,5°C - +/- 1°F
<b>Cycle de mesure</b>	1 mesure par seconde avec une moyenne sur 4 secondes	1 mesure toutes les secondes	1 mesure toutes les 16 secondes
<b>Plage de mesure</b>	De 4 à 225 km/h		
<b>Valeur minimum</b>		2 % rH	-20°C / -4°
<b>Valeur maximum</b>		100 % rH	80°C / 176°F
<b>Autres fonctions</b>		Calcul de la température du point de rosée	Mesure de la température ressentie

