

# INSTRUCTIONS

FR

Il est recommandé de demander conseil à votre vétérinaire avant d'utiliser le système de drençage SELEKT pour la première fois.

## Étape 1 : Préparation

Assemblez le système de drençage SELEKT en connectant la sonde de l'extension drençeur au raccord supérieur de la pompe. Assurez-vous d'avoir placé au préalable le joint blanc sur la sonde.

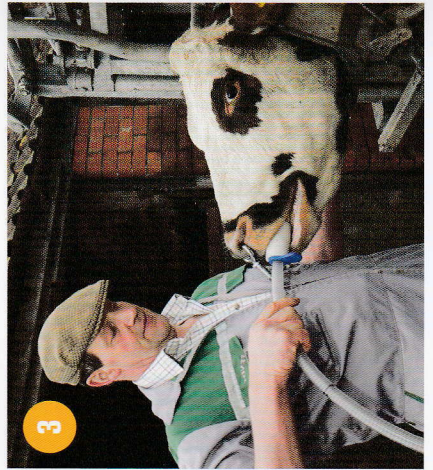
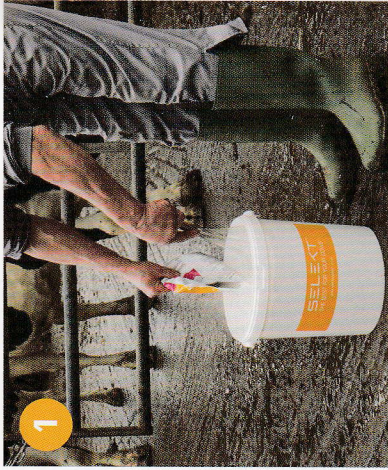
Remplissez un seau SELEKT avec 20 litres d'eau chaude, ajoutez un sachet de la formule appropriée et mélangez. Si une vache a besoin de 40 litres, préparez le deuxième seau de 20 litres ou réutilisez le premier. Faites passer la sonde à travers le tube buccal jusqu'à ce que l'embout bleu soit positionné contre l'extrémité du tube buccal (comme illustré sur la première page). Ouvrez la pince-mouchette.

## Étape 2 : Insérez le tube buccal dans la bouche de la vache

En vous tenant sur le côté droit de la vache, passez votre main gauche sur son naseau. Ouvrez sa bouche et insérez le tube buccal (comme illustré sur la photo). Fermez la pince-mouchette pour la fixer.

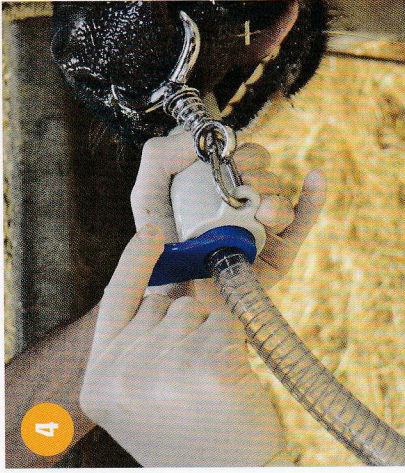
## Étape 3 : Faites passer la sonde dans l'œsophage jusqu'au rumen

Tournez légèrement la tête de la vache vers la droite et introduisez lentement la sonde dans le tube buccal. Le fait de l'introduire lentement permet à la vache d'avaler l'embout de la sonde. Continuez à introduire la sonde dans le tube buccal jusqu'à ce qu'il reste 1 à 1,5 mètre de sonde à l'extérieur de la vache. L'objectif est que la sonde soit au même niveau que le coude de la vache (reportez-vous à l'illustration de la vache au verso de cette notice pour le positionnement).



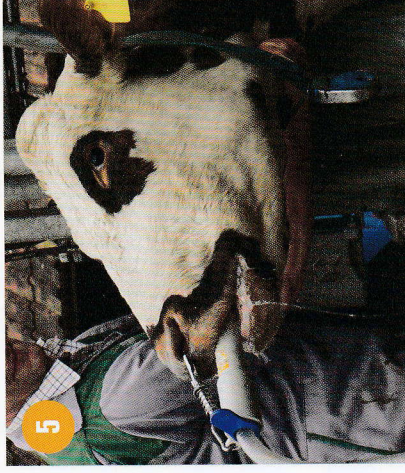
## Étape 4 : Verrouillez la sonde dans le tube buccal

Verrouillez la sonde en position dans le tube buccal en tournant le levier bleu situé à l'extrémité du tube buccal.



## Étape 5 : Vérifiez que la sonde est dans l'œsophage

Palpez le dessous du cou de la vache sur son côté gauche. Si le tube est dans l'œsophage, vous devriez sentir deux tubes fermes : la trachée et l'œsophage au-dessus. Celui-ci sera ferme uniquement si la sonde est à l'intérieur. Si vous n'êtes pas sûr de sentir deux tubes fermes, n'utilisez pas la pompe. Tournez le levier bleu pour libérer la sonde, retirez-la à travers le tube buccal et recommencez l'Étape 3. Veuillez-vous référer à l'illustration sur la dernière page de cette brochure pour plus d'informations.

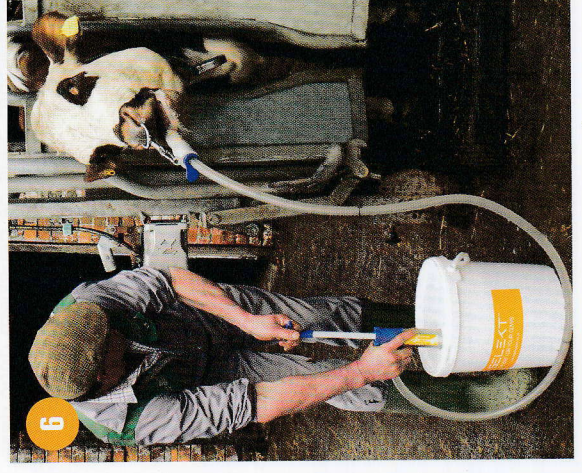


## Étape 6 : Drençage

Une fois que vous avez senti que l'œsophage est ferme avec le tuyau à l'intérieur, vous pouvez commencer à pomper. Pompez le liquide dans le rumen de façon régulière et continue.

## Étape 7 : Extraction du tube buccal

Lorsque toute la solution a été administrée, desserrez le verrou bleu et retirez la sonde du tube buccal. Il est important d'extraire la sonde avant de retirer le tube buccal, sans quoi la vache pourrait mâcher et déformer la sonde. Ensuite, ouvrez le pince-mouchette et retirez le tube buccal de la bouche de la vache.



## Étape 8 : Hygiène

Lavez l'équipement avec de l'eau chaude savonneuse à une température maximale de 50 °C. Nous recommandons ensuite de désinfecter la pompe avec de l'acide hypochloreux. Ce produit n'a aucun effet corrosif sur le matériel. De l'eau de Javel (Hypochlorite) peut être utilisée comme solution alternative, mais risque de provoquer une légère corrosion. Il est déconseillé d'utiliser de l'hypochlorite de calcium, car cela pourrait endommager le matériel.